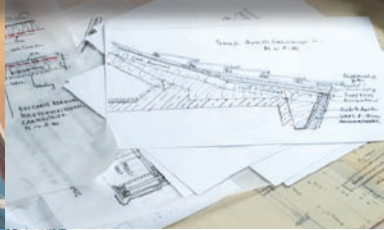


Energieberatung



verbraucherzentrale

Rheinland-Pfalz

Energieberatung

01805/60 75 60 20

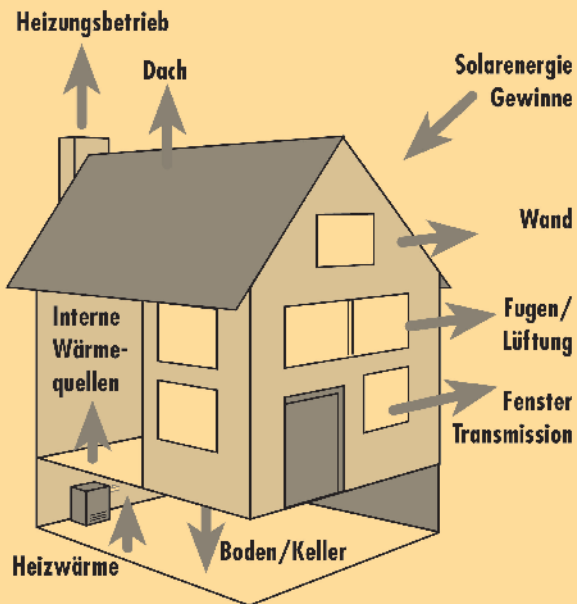
14 Cent/Minute aus dem Netz der Deutschen Telekom AG.
Aus den Mobilfunknetzen gelten die Tarife des jeweiligen
Mobilfunkanbieters.

www.energieberatung-rlp.de



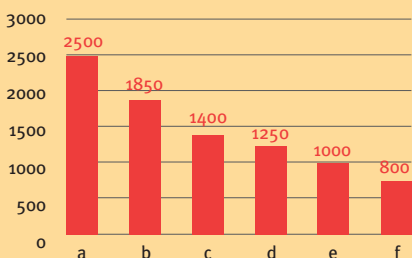
Wärmeverluste und Wärmegewinne

Wie viel Energie Sie in Ihrem Haus oder Ihrer Wohnung verbrauchen, hängt von vielen Faktoren ab. Die Dicke und der Aufbau der Außenwände sowie der Dach- oder Kellerdämmung spielen dabei ebenso eine Rolle wie die Art der Fenster. Der Zustand der Heizungsanlage und nicht zuletzt Ihr Verhalten sind ebenfalls wichtig für die Energiebilanz Ihres Hauses.



Viele Einsparmöglichkeiten

Bei einem typischen Einfamilienhaus aus den sechziger Jahren können über 60% des Heizenergieverbrauchs durch eine Kombination verschiedener Maßnahmen eingespart werden.



Gesamtverbrauch
in Liter Heizöl oder
Kubikmeter Erdgas
pro Jahr

- a - Ausgangszustand
- b - Außenwanddämmung
- c - Dachdämmung
- d - Kellerdeckendämmung
- e - Wärmeschutzverglasung
- f - Neue Heizung

Jede einzelne Maßnahme für sich bringt bereits eine deutliche Einsparung und kann in vielen Fällen wirtschaftlich sein. Außerdem verbessert sich durch Dämmmaßnahmen das Raumklima und das Risiko von Feuchtigkeit und Schimmelbildung nimmt deutlich ab.

Auch der Stromverbrauch einer vierköpfigen Familie lässt sich von durchschnittlichen 4000 kWh pro Jahr bereits mit einfachen Maßnahmen um rund 1000 kWh reduzieren.

Mit Hilfe einer Solaranlage können Sie außerdem rund 50% des Energieverbrauchs für die Warmwasserbereitung einsparen.

Wenig Energie – hoher Komfort

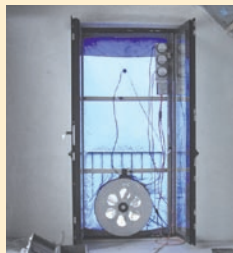


Energiesparhäuser haben einen Heizenergiebedarf, der unter 6 Liter Heizöl oder 6 Kubikmeter Erdgas pro Quadratmeter Wohnfläche und Jahr liegt. Passivhäuser liegen mit ihrem Energieverbrauch nochmals deutlich darunter und brauchen keine normalen Heizkörper mehr.

Neben den niedrigen Heizkosten und der geringen Umweltbelastung bieten diese Häuser den Bewohnern einen hohen Wohnkomfort. Aufgrund der guten Dämmung sind die Wände auch im Winter innen warm, ohne dass die Heizung auf vollen Touren läuft.

Was macht ein Haus zu einem Energiesparhaus?

- Das Gebäude sollte eine kompakte Bauform haben mit möglichst wenig Vorsprüngen und Erkern.
- Die Wärmedämmung muss sehr gut sein.
- Wärmebrücken müssen vermieden oder gut gedämmt sein.
- Die Gebäudehülle muss luftdicht sein, um Energieverluste zu verringern und um Feuchteschäden zu vermeiden.
- Eine mechanische Lüftungsanlage sorgt für gleichmäßig gute Luftqualität.
- Die Heizung muss den Brennstoff effektiv in Wärme umwandeln und gut regelbar sein.
- Das Gebäude muss so gestaltet sein, dass die durch die Fenster eingestrahelte Sonnenwärme gut genutzt werden kann.



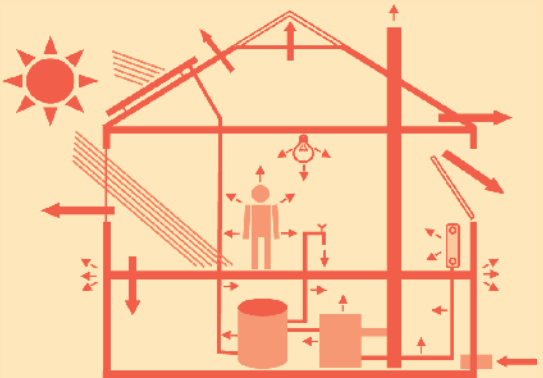
Viele Fragen zur Energie



- Worauf muss ich bei der Erneuerung meiner Heizungsanlage achten?
- Welcher Heizkessel ist am umweltfreundlichsten und sparsamsten?
- Ich möchte meinen Dachraum ausbauen. Ist dafür die vorhandene Dämmschicht ausreichend?
- Wir möchten ein Haus bauen. Mit welchem Stein können wir am meisten Energie sparen?
- Was besagt die Energieeinsparverordnung?
- Lohnt sich eine Solaranlage für uns?
- Sollten wir für die Warmwasserbereitung einen Speicher oder einen Durchlauferhitzer wählen?
- Ich habe Schimmel an den Wänden. Wie kommt das?
- Wo gibt es Fördermittel für Energiesparmaßnahmen?

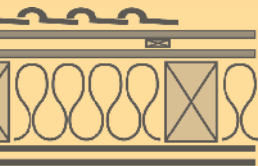
Ausführliche Antworten: unabhängig, kompetent, kostenlos

Solche oder ähnliche Fragen, die direkt oder indirekt mit Ihrem Energieverbrauch in Haus oder Wohnung zu tun haben, werden häufig an unsere Energieberater gestellt. In einem persönlichen Gespräch nehmen sich unsere Spezialisten Zeit für Sie und Ihre individuellen Fragestellungen. Damit die Beratung ungestört und ohne lange Wartezeiten erfolgen kann, vereinbaren Sie bitte telefonisch einen Termin.



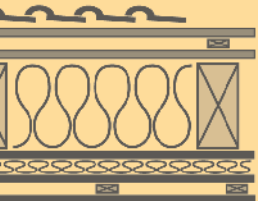
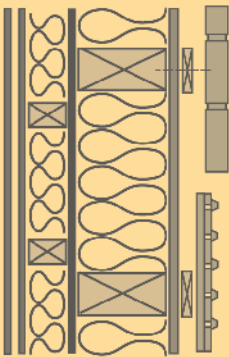
Die Energieberatung wird vom Bundesministerium für Wirtschaft und Technologie und dem rheinland-pfälzischen Ministerium für Umwelt, Forsten und Verbraucherschutz gefördert.

**Ausführliche Antworten:
unabhängig, kompetent, kostenlos**



Bei der Energieberatung der Verbraucherzentrale Rheinland-Pfalz e.V. erhalten Sie unabhängige und kostenlose Beratung zu folgenden Themen:

- Wärmedämmung für Neu- und Altbau
- Niedrigenergie- und Passivhäuser
- Energieeinsparverordnung
- Bau- und Dämmstoffe
- Fenster und Wintergärten
- Bauphysik und Raumklima
- Feuchtigkeit und Schimmelbildung
- Luftdichtheit und Lüftung
- Heizkessel und Warmwasserbereitung
- Heizkörper und Regelung
- Lüftungsanlagen und Wärmerückgewinnung
- Erdgas, Heizöl, Flüssiggas und Holz
- Solar- und Fotovoltaikanlagen
- Strom und Wärmepumpen
- Förderprogramme



Vereinbaren Sie einen Termin...

...in den örtlichen Verbraucherberatungsstellen:

67655 Kaiserslautern, Tel. 0631/92881, Fax 0631/92845
Verbraucherberatungsstelle, Fackelstraße 22

56068 Koblenz, Tel. 0261/12727, Fax 0261/36219
Verbraucherberatungsstelle, Pfulgasse 11

67059 Ludwigshafen, Tel. 0621/512145, Fax 0621/513693
Verbraucherberatungsstelle, Bahnhofstraße 1

55116 Mainz, Tel. 06131/284820, Fax 06131/284813
Verbraucherberatungsstelle, Gymnasiumstraße 4

66953 Pirmasens, Tel. 06331/12160, Fax 06331/66168
Verbraucherberatungsstelle, Ringstraße 66

54290 Trier, Tel. 0651/48802, Fax 0651/49088
Verbraucherberatungsstelle, Fleischstraße 77

Termine in den sechs örtlichen Verbraucherberatungsstellen können Sie auch über die landesweite Energie-Hotline **01805/60756020*** vereinbaren, die zu folgenden Zeiten erreichbar ist:

Montag von 9 - 12 Uhr und 13 - 16 Uhr,

Dienstag von 9 - 12 Uhr und 13 - 18 Uhr,

Donnerstag von 9 - 12 Uhr und 13 - 16 Uhr

...in den örtlichen Beratungsstützpunkten:

57610 Altenkirchen, Tel. 02681/85-0
Verbandsgemeindeverwaltung, Zimmer E. 12, Rathausstr. 13

56626 Andernach, Tel. 02632/922-179 oder -110
Bücherei im Historischen Rathaus, Hochstraße 52-54

76887 Bad Bergzabern, Tel. 06343/7010
Verbandsgemeindeverwaltung, Königstraße 61

56130 Bad Ems, Tel. 02603/972-259 oder 249
Kreisverwaltung, Zimmer 308, Insel Silberau 1

55543 Bad Kreuznach, Tel. 0671/91-0
Verbandsgemeindeverwaltung, Zimmer 11, Rheingrafenstr. 2

53474 Bad Neuenahr-Ahrweiler, Tel. 02641/87-0

Stadtverwaltung, Zimmer 9, Hauptstraße 116

55566 Bad Sobernheim, Tel. 06751/810

Verbandsgemeindeverwaltung, Zimmer 13, Marktplatz 11

57518 Betzdorf, Tel. 02741/291-23, -24, -701 (Bürgerbüro)

Verbandsgemeindeverwaltung, Hellerstraße 2

55411 Bingen, Tel. 06721/184-184

Ämterhaus, Zimmer 1.04, Rochusallee 4

55765 Birkenfeld, Tel. 06782/990104

Rathaus, Zimmer 401, Schneewiesenstraße 21

54634 Bitburg, Tel. 06561/60010

Rathaus, Besprechungszimmer 1, Rathausplatz

56812 Cochem, Tel. 02671/61-911 oder -411

Kreisverwaltung, Zimmer 413, Endertplatz 2

66994 Dahn, Tel. 06391/406110

Rathaus, Besprechungszimmer, Schulstraße 29

54550 Daun, Tel. 06592/939-314

Verbandsgemeindeverwaltung, Raum 322, Leopoldstraße 29

65582 Diez, Tel. 06432/501246

Verbandsgemeindeverwaltung, Zimmer 101,
Louise-Seher-Straße 1

54568 Gerolstein, Tel. 06591/13214

Altes Rathaus, Sitzungssaal, Hauptstraße 42

57627 Hachenburg, Tel. 02662/801102

Verbandsgemeindeverwaltung, Zimmer 122, 1. OG,
Gartenstraße 11

54411 Hermeskeil, Tel. 06503/8090

Bürgertreff, Langer Markt 17

55743 Idar-Oberstein, Tel. 06781/64128

Stadtverwaltung, Zimmer 105, Georg-Maus-Straße 2

67655 Kaiserslautern, KLUB, Tel. 0631/3652788

Rathaus Nord, Lauterstraße 2

76870 Kandel, Tel. 07275/960-0

Verbandsgemeindeverwaltung, Gartenstraße 8

57548 Kirchen, Tel. 02741/688-213 oder -0

Verbandsgemeindeverwaltung, Zimmer 301, Lindenstraße 1

67292 Kirchheimbolanden, Tel. 06352/710-251

Kreishaus, Zimmer 232, 2. OG, Uhlandstraße 2

56068 Koblenz, Tel. 0261/129-6000

Bauberatungszentrum (BauBZ), Bahnhofstraße 47

76829 Landau, Tel. 06341/143-0

Verbandsgemeindeverwaltung, Bauverwaltung, Zimmer 2.13,
An 44 Nr. 31

56727 Mayen, Tel. 02651/80090

Verbandsgemeindeverwaltung, Kleiner Sitzungssaal,
Zimmer 52, Kelberger Straße 26

56410 Montabaur, Tel. 02602/126-199 oder -0

Verbandsgemeindeverwaltung, Zimmer 301,
Konrad-Adenauer-Platz 8

54439 Saarburg, Tel. 06581/81111

Verbandsgemeindeverwaltung, Zimmer 55, Schlossberg 6

66901 Schönenberg-Kübelberg, Tel. 06373/504-111

Verbandsgemeindeverwaltung, Sitzungssaal,
Rathausstraße 8

55469 Simmern, Tel. 06761/837101

Verbandsgemeindeverwaltung, Sitzungssaal, Brühlstraße 2

67346 Speyer, Tel. 06232/14 -0

Historisches Rathaus (Rückgebäude), Zimmer 3,
Maximilianstraße 12

66914 Waldmohr, Tel. 06373/503-138 oder -122

Rathaus, Besprechungszimmer, Rathausstraße 14

56457 Westerburg, Tel. 02663/2910

Verbandsgemeindeverwaltung, Zimmer 11/12, 2. OG.,
Neumarkt 1

54516 Wittlich, Tel. 06571/1070

Verbandsgemeindeverwaltung, Zimmer 107,
Kurfürstenstraß 3 1

76744 Wörth, Tel. 07271/131-100

Rathaus, Am Rathausplatz 4

Informieren kostet nichts! Und bringt viel.

Damit Sie sich umfassend informieren können, vereinbaren Sie einen Beratungstermin in einem der über 40 Orte!

Weitere Informationen über die Energieberatung erhalten Sie...

...schnell - per Telefon

Hotline 01805/60 75 60 20*

Montag von 9 bis 12 Uhr und 13 bis 16 Uhr

Dienstag von 9 bis 12 Uhr und 13 bis 18 Uhr

Donnerstag von 9 bis 12 Uhr und 13 bis 16 Uhr

...bequem - per Fax

Telefax 06131/2848-13

...modern - per E-Mail

energie@vz-rlp.de

www.energieberatung-rlp.de

rund um die Uhr

* 14 Cent/Minute aus dem Netz der Deutschen Telekom AG. Aus den Mobilfunknetzen gelten die Tarife des jeweiligen Mobilfunkbieters.

verbraucherzentrale

Rheinland-Pfalz

Herausgeber:

Verbraucherzentrale Rheinland-Pfalz e.V.

Ludwigsstraße 6, 55116 Mainz

Telefon 06131/2848-0

Telefax 06131/2848-13

energie@vz-rlp.de

www.vz-rlp.de

Der Druck dieses Flyers ist gefördert durch das Bundesministerium für Wirtschaft und Technologie.

Fotos: Bernhard Andre, Wolfgang Scheffler, Hans Weinreuter, Werkgemeinschaft Prof. Karrenbrock & Hammers, Rainer Winkels