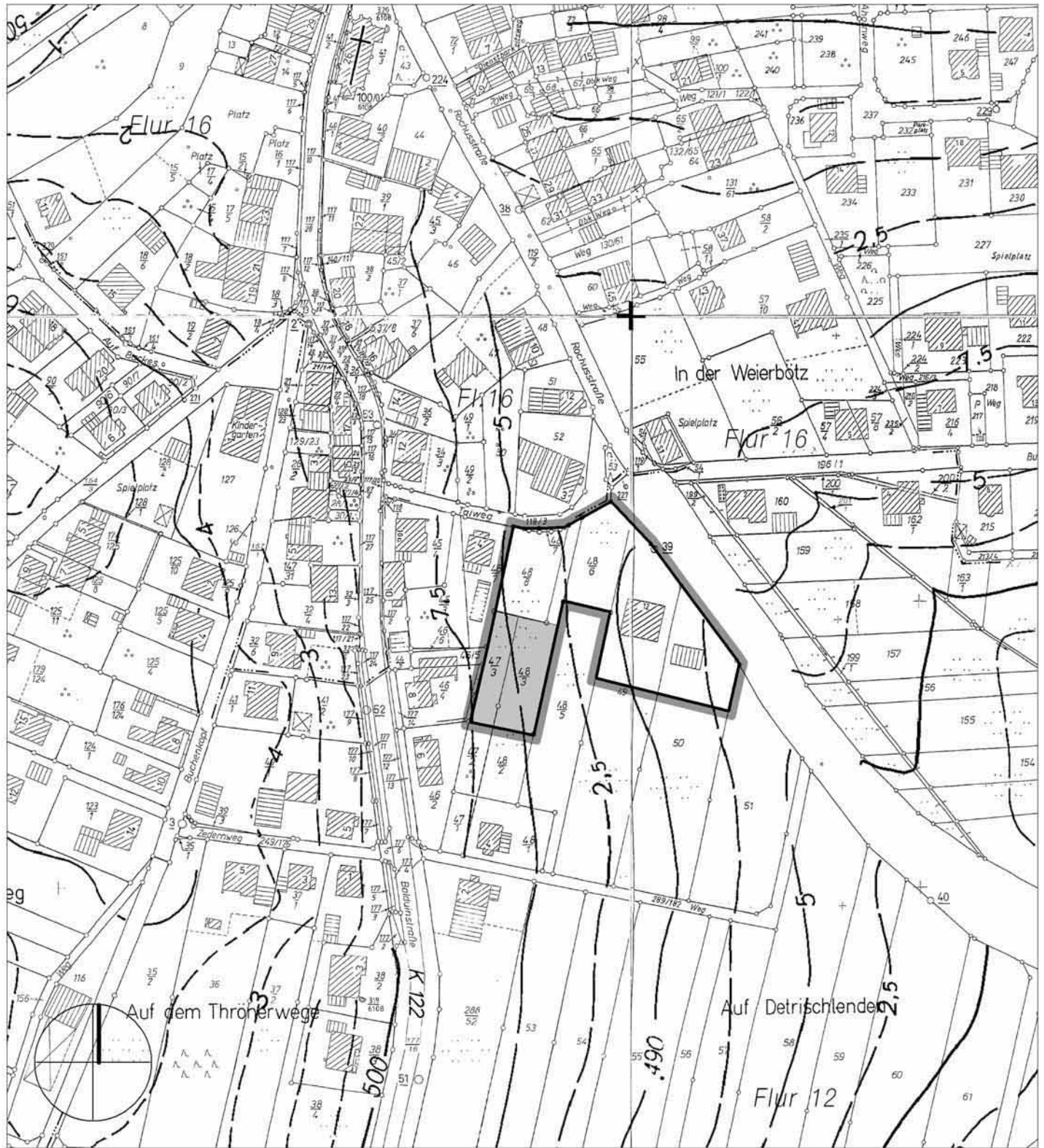

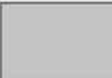


Erweiterungssatzung der Gemeinde Morbach im Ortsbezirk Hundheim "Hundheim - Talweg"

Bekanntmachung: 21. Mai 2004



Planzeichenerklärung

-  Grenze des räumlichen Geltungsbereiches
-  Flächen mit zugeordneten Festsetzungen (einbezogene Außenbereichsgrundstücke)

GEMEINDE MORBACH

ORTSBEZIRK HUNDHEIM

ERWEITERUNGSSATZUNG

"HUNDHEIM - TALWEG"

(SATZUNGS AUSFERTIGUNG)

II. MAI 2004

M. 1:2000

