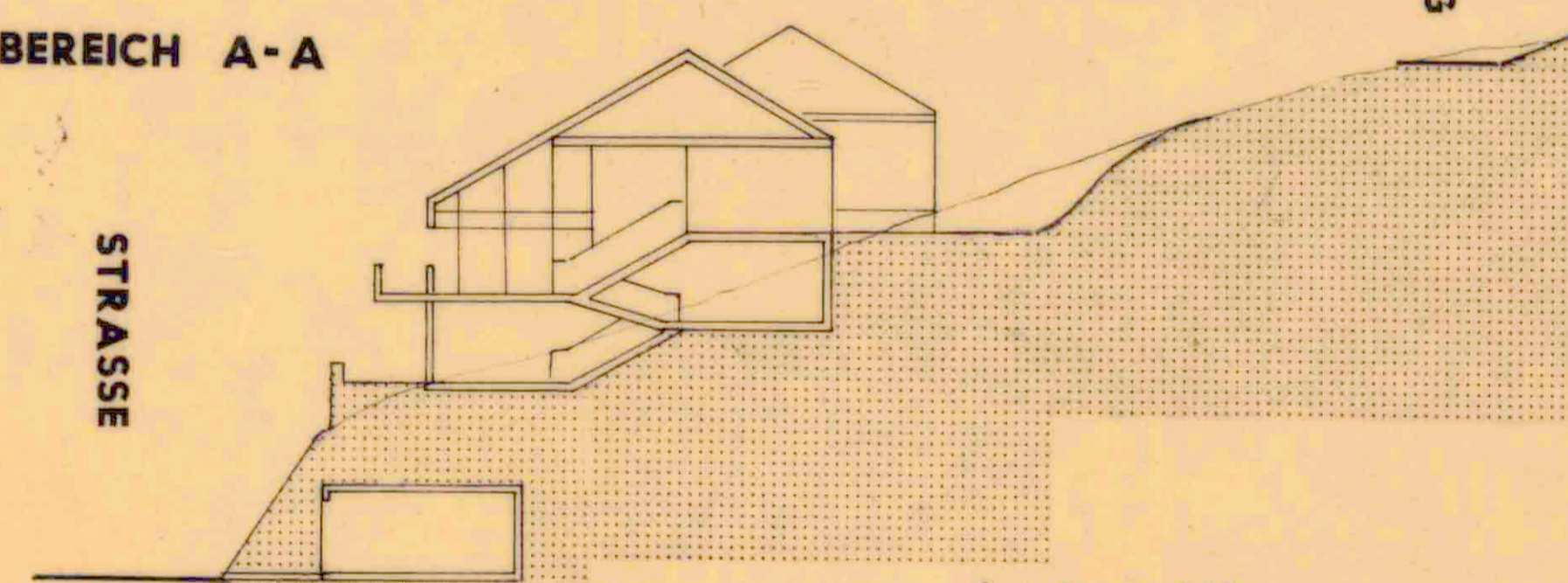


1. Art der baulichen Nutzung
 - 1.1.1. Außerhalb der überbaubaren Flächen dürfen Garagen (GA) nur auf den im zeichnerischen Teil des Bebauungsplanes dargestellten Flächen errichtet werden.
 - 1.1.2. Kellergaragen sind unzulässig, es sei denn, daß eine ebenerdige Zufahrt gewährleistet ist.
 - 1.1.3. Das Mindestverhältnis zwischen Wohneinheiten und Garagen bzw. privaten Stellplätzen muß 1 : 1 betragen.
 - 1.1.4. Garagen sind nur in Massivbauweise mit Flachdach ohne Überstand zu errichten.
2. Gestalterische Vorschriften
 - 2.1 Höhenlage der Gebäude
 - 2.1.1. Die beseitigte Sockelhöhe, gemessen vom gewachsenen Boden bis Oberkante Erdgeschoßfußboden darf max. 15 cm betragen. Ausgenommen sind zwei Häuser im nordöstlichen Teil des Bebauungsplanes. Bei ihnen darf die Oberkante Erdgeschoßfußboden 15 cm über dem angrenzenden Straßenniveau liegen.
 - 2.2 Dächer
 - 2.2.1 Die Aussage über Dachform, Dachneigung und Firstrichtung ist verbindlich.
 - 2.2.2 Satteldächer
 - 2.2.2.1 Die Dachneigung darf max. 25 - 30° betragen.
 - 2.2.2.2 Als Dachdeckung sind ausschließlich dunkelgrau und schwarze Materialien zulässig.
 - 2.2.2.3 Dachaufbauten in Form von Giebeln sind unzulässig.
 - 2.2.2.4 Drempelausbildungen sind bis zu einer Höhe von 50 cm zulässig.
 - 2.2.2.5 Der max. Dachüberstand beträgt 75 cm.
 - 2.3 Einfriedigungen
 - 2.3.1 In den ausgewiesenen Wohngebieten sind straßenseitige Einfriedigungen in Form von Stützmauern bis zu einer max. Höhe von 2,00 m zulässig, ausgenommen zwei Häuser im nordöstlichen Teil des Bebauungsplanes.
 - 2.3.2 Vor Einfahrten und Stellplätzen ist die Anbringung von Toren, Ketten oder ähnliche Art von Absperungen unzulässig.
 - 2.4 Begrünung
 - 2.4.1 Die Verwendung der Vorgartenbereiche als Nutzgärten ist unzulässig.

SCHNITTBEISPIEL IM BEREICH A-A
M. 1:200



Gemäß Gemeinderatsbeschluß vom 03.08.1992 nachträglich
AUSGEFERTIGT
und zur erneuten öffentlichen Bekanntmachung mit rückwirkender Inkraftsetzung zum 23.11.1973 freigegeben.
Gemeindeverwaltung Morbach
Morbach, den 26.08.1992
(Lieser) Bürgermeister

INSTITUT FÜR STÄDTEBAU UND RAUMORDNUNG
SIEGFRIED IMLAU ARCHITEKT BDA BINGEN/RH

Bauleitplanung der Gemeinde
Morbach IV
BEBAUUNGSPLAN AN DER SCHMAUSEMÜHLE

Gemarkung Morbach
Flur 10
Maßstab 1:1000

Bestandangaben	Festsetzungen des Bebauungsplanes	Art der baulichen Nutzung	Maß der baulichen Nutzung	Bauweise	Erschließung	Sonstige Darstellungen	Textfestsetzungen
<ul style="list-style-type: none"> — 04: Wohnfläche — 08: Wohnfläche — 11: Wohnfläche — 12: Wohnfläche — 13: Wohnfläche — 14: Wohnfläche — 15: Wohnfläche — 16: Wohnfläche — 17: Wohnfläche — 18: Wohnfläche — 19: Wohnfläche — 20: Wohnfläche — 21: Wohnfläche — 22: Wohnfläche — 23: Wohnfläche — 24: Wohnfläche — 25: Wohnfläche — 26: Wohnfläche — 27: Wohnfläche — 28: Wohnfläche — 29: Wohnfläche — 30: Wohnfläche — 31: Wohnfläche — 32: Wohnfläche — 33: Wohnfläche — 34: Wohnfläche — 35: Wohnfläche — 36: Wohnfläche — 37: Wohnfläche — 38: Wohnfläche — 39: Wohnfläche — 40: Wohnfläche — 41: Wohnfläche — 42: Wohnfläche — 43: Wohnfläche — 44: Wohnfläche — 45: Wohnfläche — 46: Wohnfläche — 47: Wohnfläche — 48: Wohnfläche — 49: Wohnfläche — 50: Wohnfläche — 51: Wohnfläche — 52: Wohnfläche — 53: Wohnfläche — 54: Wohnfläche — 55: Wohnfläche — 56: Wohnfläche — 57: Wohnfläche — 58: Wohnfläche — 59: Wohnfläche — 60: Wohnfläche — 61: Wohnfläche — 62: Wohnfläche — 63: Wohnfläche — 64: Wohnfläche — 65: Wohnfläche — 66: Wohnfläche — 67: Wohnfläche — 68: Wohnfläche — 69: Wohnfläche — 70: Wohnfläche — 71: Wohnfläche — 72: Wohnfläche — 73: Wohnfläche — 74: Wohnfläche — 75: Wohnfläche — 76: Wohnfläche — 77: Wohnfläche — 78: Wohnfläche — 79: Wohnfläche — 80: Wohnfläche — 81: Wohnfläche — 82: Wohnfläche — 83: Wohnfläche — 84: Wohnfläche — 85: Wohnfläche — 86: Wohnfläche — 87: Wohnfläche — 88: Wohnfläche — 89: Wohnfläche — 90: Wohnfläche — 91: Wohnfläche — 92: Wohnfläche — 93: Wohnfläche — 94: Wohnfläche — 95: Wohnfläche — 96: Wohnfläche — 97: Wohnfläche — 98: Wohnfläche — 99: Wohnfläche — 100: Wohnfläche 	<ul style="list-style-type: none"> — 04: Wohnfläche — 08: Wohnfläche — 11: Wohnfläche — 12: Wohnfläche — 13: Wohnfläche — 14: Wohnfläche — 15: Wohnfläche — 16: Wohnfläche — 17: Wohnfläche — 18: Wohnfläche — 19: Wohnfläche — 20: Wohnfläche — 21: Wohnfläche — 22: Wohnfläche — 23: Wohnfläche — 24: Wohnfläche — 25: Wohnfläche — 26: Wohnfläche — 27: Wohnfläche — 28: Wohnfläche — 29: Wohnfläche — 30: Wohnfläche — 31: Wohnfläche — 32: Wohnfläche — 33: Wohnfläche — 34: Wohnfläche — 35: Wohnfläche — 36: Wohnfläche — 37: Wohnfläche — 38: Wohnfläche — 39: Wohnfläche — 40: Wohnfläche — 41: Wohnfläche — 42: Wohnfläche — 43: Wohnfläche — 44: Wohnfläche — 45: Wohnfläche — 46: Wohnfläche — 47: Wohnfläche — 48: Wohnfläche — 49: Wohnfläche — 50: Wohnfläche — 51: Wohnfläche — 52: Wohnfläche — 53: Wohnfläche — 54: Wohnfläche — 55: Wohnfläche — 56: Wohnfläche — 57: Wohnfläche — 58: Wohnfläche — 59: Wohnfläche — 60: Wohnfläche — 61: Wohnfläche — 62: Wohnfläche — 63: Wohnfläche — 64: Wohnfläche — 65: Wohnfläche — 66: Wohnfläche — 67: Wohnfläche — 68: Wohnfläche — 69: Wohnfläche — 70: Wohnfläche — 71: Wohnfläche — 72: Wohnfläche — 73: Wohnfläche — 74: Wohnfläche — 75: Wohnfläche — 76: Wohnfläche — 77: Wohnfläche — 78: Wohnfläche — 79: Wohnfläche — 80: Wohnfläche — 81: Wohnfläche — 82: Wohnfläche — 83: Wohnfläche — 84: Wohnfläche — 85: Wohnfläche — 86: Wohnfläche — 87: Wohnfläche — 88: Wohnfläche — 89: Wohnfläche — 90: Wohnfläche — 91: Wohnfläche — 92: Wohnfläche — 93: Wohnfläche — 94: Wohnfläche — 95: Wohnfläche — 96: Wohnfläche — 97: Wohnfläche — 98: Wohnfläche — 99: Wohnfläche — 100: Wohnfläche 	<ul style="list-style-type: none"> — 04: Wohnfläche — 08: Wohnfläche — 11: Wohnfläche — 12: Wohnfläche — 13: Wohnfläche — 14: Wohnfläche — 15: Wohnfläche — 16: Wohnfläche — 17: Wohnfläche — 18: Wohnfläche — 19: Wohnfläche — 20: Wohnfläche — 21: Wohnfläche — 22: Wohnfläche — 23: Wohnfläche — 24: Wohnfläche — 25: Wohnfläche — 26: Wohnfläche — 27: Wohnfläche — 28: Wohnfläche — 29: Wohnfläche — 30: Wohnfläche — 31: Wohnfläche — 32: Wohnfläche — 33: Wohnfläche — 34: Wohnfläche — 35: Wohnfläche — 36: Wohnfläche — 37: Wohnfläche — 38: Wohnfläche — 39: Wohnfläche — 40: Wohnfläche — 41: Wohnfläche — 42: Wohnfläche — 43: Wohnfläche — 44: Wohnfläche — 45: Wohnfläche — 46: Wohnfläche — 47: Wohnfläche — 48: Wohnfläche — 49: Wohnfläche — 50: Wohnfläche — 51: Wohnfläche — 52: Wohnfläche — 53: Wohnfläche — 54: Wohnfläche — 55: Wohnfläche — 56: Wohnfläche — 57: Wohnfläche — 58: Wohnfläche — 59: Wohnfläche — 60: Wohnfläche — 61: Wohnfläche — 62: Wohnfläche — 63: Wohnfläche — 64: Wohnfläche — 65: Wohnfläche — 66: Wohnfläche — 67: Wohnfläche — 68: Wohnfläche — 69: Wohnfläche — 70: Wohnfläche — 71: Wohnfläche — 72: Wohnfläche — 73: Wohnfläche — 74: Wohnfläche — 75: Wohnfläche — 76: Wohnfläche — 77: Wohnfläche — 78: Wohnfläche — 79: Wohnfläche — 80: Wohnfläche — 81: Wohnfläche — 82: Wohnfläche — 83: Wohnfläche — 84: Wohnfläche — 85: Wohnfläche — 86: Wohnfläche — 87: Wohnfläche — 88: Wohnfläche — 89: Wohnfläche — 90: Wohnfläche — 91: Wohnfläche — 92: Wohnfläche — 93: Wohnfläche — 94: Wohnfläche — 95: Wohnfläche — 96: Wohnfläche — 97: Wohnfläche — 98: Wohnfläche — 99: Wohnfläche — 100: Wohnfläche 	<ul style="list-style-type: none"> — 04: Wohnfläche — 08: Wohnfläche — 11: Wohnfläche — 12: Wohnfläche — 13: Wohnfläche — 14: Wohnfläche — 15: Wohnfläche — 16: Wohnfläche — 17: Wohnfläche — 18: Wohnfläche — 19: Wohnfläche — 20: Wohnfläche — 21: Wohnfläche — 22: Wohnfläche — 23: Wohnfläche — 24: Wohnfläche — 25: Wohnfläche — 26: Wohnfläche — 27: Wohnfläche — 28: Wohnfläche — 29: Wohnfläche — 30: Wohnfläche — 31: Wohnfläche — 32: Wohnfläche — 33: Wohnfläche — 34: Wohnfläche — 35: Wohnfläche — 36: Wohnfläche — 37: Wohnfläche — 38: Wohnfläche — 39: Wohnfläche — 40: Wohnfläche — 41: Wohnfläche — 42: Wohnfläche — 43: Wohnfläche — 44: Wohnfläche — 45: Wohnfläche — 46: Wohnfläche — 47: Wohnfläche — 48: Wohnfläche — 49: Wohnfläche — 50: Wohnfläche — 51: Wohnfläche — 52: Wohnfläche — 53: Wohnfläche — 54: Wohnfläche — 55: Wohnfläche — 56: Wohnfläche — 57: Wohnfläche — 58: Wohnfläche — 59: Wohnfläche — 60: Wohnfläche — 61: Wohnfläche — 62: Wohnfläche — 63: Wohnfläche — 64: Wohnfläche — 65: Wohnfläche — 66: Wohnfläche — 67: Wohnfläche — 68: Wohnfläche — 69: Wohnfläche — 70: Wohnfläche — 71: Wohnfläche — 72: Wohnfläche — 73: Wohnfläche — 74: Wohnfläche — 75: Wohnfläche — 76: Wohnfläche — 77: Wohnfläche — 78: Wohnfläche — 79: Wohnfläche — 80: Wohnfläche — 81: Wohnfläche — 82: Wohnfläche — 83: Wohnfläche — 84: Wohnfläche — 85: Wohnfläche — 86: Wohnfläche — 87: Wohnfläche — 88: Wohnfläche — 89: Wohnfläche — 90: Wohnfläche — 91: Wohnfläche — 92: Wohnfläche — 93: Wohnfläche — 94: Wohnfläche — 95: Wohnfläche — 96: Wohnfläche — 97: Wohnfläche — 98: Wohnfläche — 99: Wohnfläche — 100: Wohnfläche 	<ul style="list-style-type: none"> — 04: Wohnfläche — 08: Wohnfläche — 11: Wohnfläche — 12: Wohnfläche — 13: Wohnfläche — 14: Wohnfläche — 15: Wohnfläche — 16: Wohnfläche — 17: Wohnfläche — 18: Wohnfläche — 19: Wohnfläche — 20: Wohnfläche — 21: Wohnfläche — 22: Wohnfläche — 23: Wohnfläche — 24: Wohnfläche — 25: Wohnfläche — 26: Wohnfläche — 27: Wohnfläche — 28: Wohnfläche — 29: Wohnfläche — 30: Wohnfläche — 31: Wohnfläche — 32: Wohnfläche — 33: Wohnfläche — 34: Wohnfläche — 35: Wohnfläche — 36: Wohnfläche — 37: Wohnfläche — 38: Wohnfläche — 39: Wohnfläche — 40: Wohnfläche — 41: Wohnfläche — 42: Wohnfläche — 43: Wohnfläche — 44: Wohnfläche — 45: Wohnfläche — 46: Wohnfläche — 47: Wohnfläche — 48: Wohnfläche — 49: Wohnfläche — 50: Wohnfläche — 51: Wohnfläche — 52: Wohnfläche — 53: Wohnfläche — 54: Wohnfläche — 55: Wohnfläche — 56: Wohnfläche — 57: Wohnfläche — 58: Wohnfläche — 59: Wohnfläche — 60: Wohnfläche — 61: Wohnfläche — 62: Wohnfläche — 63: Wohnfläche — 64: Wohnfläche — 65: Wohnfläche — 66: Wohnfläche — 67: Wohnfläche — 68: Wohnfläche — 69: Wohnfläche — 70: Wohnfläche — 71: Wohnfläche — 72: Wohnfläche — 73: Wohnfläche — 74: Wohnfläche — 75: Wohnfläche — 76: Wohnfläche — 77: Wohnfläche — 78: Wohnfläche — 79: Wohnfläche — 80: Wohnfläche — 81: Wohnfläche — 82: Wohnfläche — 83: Wohnfläche — 84: Wohnfläche — 85: Wohnfläche — 86: Wohnfläche — 87: Wohnfläche — 88: Wohnfläche — 89: Wohnfläche — 90: Wohnfläche — 91: Wohnfläche — 92: Wohnfläche — 93: Wohnfläche — 94: Wohnfläche — 95: Wohnfläche — 96: Wohnfläche — 97: Wohnfläche — 98: Wohnfläche — 99: Wohnfläche — 100: Wohnfläche 	<ul style="list-style-type: none"> — 04: Wohnfläche — 08: Wohnfläche — 11: Wohnfläche — 12: Wohnfläche — 13: Wohnfläche — 14: Wohnfläche — 15: Wohnfläche — 16: Wohnfläche — 17: Wohnfläche — 18: Wohnfläche — 19: Wohnfläche — 20: Wohnfläche — 21: Wohnfläche — 22: Wohnfläche — 23: Wohnfläche — 24: Wohnfläche — 25: Wohnfläche — 26: Wohnfläche — 27: Wohnfläche — 28: Wohnfläche — 29: Wohnfläche — 30: Wohnfläche — 31: Wohnfläche — 32: Wohnfläche — 33: Wohnfläche — 34: Wohnfläche — 35: Wohnfläche — 36: Wohnfläche — 37: Wohnfläche — 38: Wohnfläche — 39: Wohnfläche — 40: Wohnfläche — 41: Wohnfläche — 42: Wohnfläche — 43: Wohnfläche — 44: Wohnfläche — 45: Wohnfläche — 46: Wohnfläche — 47: Wohnfläche — 48: Wohnfläche — 49: Wohnfläche — 50: Wohnfläche — 51: Wohnfläche — 52: Wohnfläche — 53: Wohnfläche — 54: Wohnfläche — 55: Wohnfläche — 56: Wohnfläche — 57: Wohnfläche — 58: Wohnfläche — 59: Wohnfläche — 60: Wohnfläche — 61: Wohnfläche — 62: Wohnfläche — 63: Wohnfläche — 64: Wohnfläche — 65: Wohnfläche — 66: Wohnfläche — 67: Wohnfläche — 68: Wohnfläche — 69: Wohnfläche — 70: Wohnfläche — 71: Wohnfläche — 72: Wohnfläche — 73: Wohnfläche — 74: Wohnfläche — 75: Wohnfläche — 76: Wohnfläche — 77: Wohnfläche — 78: Wohnfläche — 79: Wohnfläche — 80: Wohnfläche — 81: Wohnfläche — 82: Wohnfläche — 83: Wohnfläche — 84: Wohnfläche — 85: Wohnfläche — 86: Wohnfläche — 87: Wohnfläche — 88: Wohnfläche — 89: Wohnfläche — 90: Wohnfläche — 91: Wohnfläche — 92: Wohnfläche — 93: Wohnfläche — 94: Wohnfläche — 95: Wohnfläche — 96: Wohnfläche — 97: Wohnfläche — 98: Wohnfläche — 99: Wohnfläche — 100: Wohnfläche 	<ul style="list-style-type: none"> — 04: Wohnfläche — 08: Wohnfläche — 11: Wohnfläche — 12: Wohnfläche — 13: Wohnfläche — 14: Wohnfläche — 15: Wohnfläche — 16: Wohnfläche — 17: Wohnfläche — 18: Wohnfläche — 19: Wohnfläche — 20: Wohnfläche — 21: Wohnfläche — 22: Wohnfläche — 23: Wohnfläche — 24: Wohnfläche — 25: Wohnfläche — 26: Wohnfläche — 27: Wohnfläche — 28: Wohnfläche — 29: Wohnfläche — 30: Wohnfläche — 31: Wohnfläche — 32: Wohnfläche — 33: Wohnfläche — 34: Wohnfläche — 35: Wohnfläche — 36: Wohnfläche — 37: Wohnfläche — 38: Wohnfläche — 39: Wohnfläche — 40: Wohnfläche — 41: Wohnfläche — 42: Wohnfläche — 43: Wohnfläche — 44: Wohnfläche — 45: Wohnfläche — 46: Wohnfläche — 47: Wohnfläche — 48: Wohnfläche — 49: Wohnfläche — 50: Wohnfläche — 51: Wohnfläche — 52: Wohnfläche — 53: Wohnfläche — 54: Wohnfläche — 55: Wohnfläche — 56: Wohnfläche — 57: Wohnfläche — 58: Wohnfläche — 59: Wohnfläche — 60: Wohnfläche — 61: Wohnfläche — 62: Wohnfläche — 63: Wohnfläche — 64: Wohnfläche — 65: Wohnfläche — 66: Wohnfläche — 67: Wohnfläche — 68: Wohnfläche — 69: Wohnfläche — 70: Wohnfläche — 71: Wohnfläche — 72: Wohnfläche — 73: Wohnfläche — 74: Wohnfläche — 75: Wohnfläche — 76: Wohnfläche — 77: Wohnfläche — 78: Wohnfläche — 79: Wohnfläche — 80: Wohnfläche — 81: Wohnfläche — 82: Wohnfläche — 83: Wohnfläche — 84: Wohnfläche — 85: Wohnfläche — 86: Wohnfläche — 87: Wohnfläche — 88: Wohnfläche — 89: Wohnfläche — 90: Wohnfläche — 91: Wohnfläche — 92: Wohnfläche — 93: Wohnfläche — 94: Wohnfläche — 95: Wohnfläche — 96: Wohnfläche — 97: Wohnfläche — 98: Wohnfläche — 99: Wohnfläche — 100: Wohnfläche 	

RECHTSGRUNDLAGEN	Zeichenerklärung	Art der baulichen Nutzung	Maß der baulichen Nutzung	Bauweise	Erschließung	Sonstige Darstellungen	Textfestsetzungen
<p>1. § 1, 2, 8, 9, 10 und 30 des Bundesbaugesetzes vom 27.6.1960 (BBl. I S. 241)</p> <p>2. § 1 bis 23 der Verordnung über die Ausführung der baulichen Nutzung der Gemeinde (Bauordnungsverordnung) vom 28.11.1968 (BBl. I S. 1237)</p> <p>3. § 1 bis 3 der Verordnung über die Ausführung der Bauleitplanung sowie die Darstellung der Planmaterie (Bauleitplanverordnung) vom 19.1.1965 (BBl. I S. 21) sowie (BBl. I S. 1000)</p> <p>4. § 9 Abs. 2 BBauG in Verbindung mit § 91 a der Landes Bauordnung (LBO) vom 15.11.1961 und der 8. Landes Bauordnung zur Durchführung der Landesbauordnung (LBO) vom 19.1.1965 (BBl. I S. 21) sowie (BBl. I S. 1000)</p> <p>5. § 10, 15, 16 der LBO</p>	<p>Für die kartographische Darstellung des derzeitigen Lageverhältnisses nach den Katasterunterlagen</p> <p>Bernkastel-Kues, den 13.10.1972</p> <p>In Verbindung mit dem Katasteramt</p> <p>Im Hinblick auf die zur Verwirklichung des Bebauungsplanes vorgesehene Raumordnung / Grenzierung werden keine Bedenken gegen die Offenlegung gem. § 2 (6) BBauG erhoben</p> <p>Morbach, den 25.4.73</p> <p>Gemeindeverwaltung gez. Dr. Lübke</p>	<p>Der Gemeinde Morbach hat am 12.6.72 gem. § 2 (1) BBauG die Aufstellung des Bebauungsplanes beschlossen.</p> <p>Am 25.4.73 wurde dieser Bebauungsplanentwurf gebilligt und seine Offenlegung gem. § 2 (6) BBauG beschlossen, nachdem die im Betracht kommenden Träger öffentlicher Belange und sachverständigen Stellen bei der Planaufstellung beteiligt worden sind.</p> <p>Morbach, den 25.4.73</p> <p>Gemeindeverwaltung gez. Dr. Lübke</p>	<p>Dieser Bebauungsplanentwurf einschließt die Textfestsetzungen mit der Begründung gem. § 2 (6) BBauG auf die Dauer eines Monats in der Zeit vom 29.5.73 bis 29.6.73 zu jeder manns Einsicht öffentlich ausliegen. Ort und Dauer der Auslegung wurden am 21.5.73 mit dem Hinweis ortsüblich bekannt gemacht, daß Bedenken und Anregungen während der Auslegungfrist vorgebracht werden können.</p> <p>Morbach, den 2.7.73</p> <p>Gemeindeverwaltung gez. Dr. Lübke</p>	<p>Der Gemeinderat Morbach hat am 28.8.73 den Bebauungsplan gem. § 24 der Gemeindeordnung von Rheinland-Pfalz vom 29.9.64 und gem. § 10 BBauG einstimmig über einstimmigen Änderungen als Satzung</p> <p>BESCHLOSSEN</p> <p>Morbach, den 29.8.73</p> <p>Gemeindeverwaltung gez. Dr. Lübke</p>	<p>Dieser Bebauungsplan einschließt die Textfestsetzungen mit der Begründung durch Verfügung vom 19.10.73</p> <p>Landratsamt Bernkastel-Wittlich</p> <p>Arz. 6c 610 -13-5/12</p> <p>GENEHMIGT</p> <p>Wittlich den 19.10.73</p> <p>Im Auftrage gez. Spiegel Kreispl.</p>	<p>Die Genehmigungsvorgänge der Gemeinde Morbach des Landratsamtes Bernkastel-Wittlich vom 19.10.73 bis am 22.11.1973 gem. § 12 BBauG öffentlich bekannt gemacht worden mit dem Hinweis auf Ort und Zeit der öffentlichen Auslegung des Bebauungsplanes, mit dieser Bekanntmachung wurde der Bebauungsplan</p> <p>RECHTSVERBINDLICH</p> <p>Morbach, den 22.11.73</p> <p>Gemeindeverwaltung gez. Dr. Lübke</p>	