


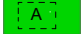


# FLÄCHENNUTZUNGSPLAN DER GEMEINDE MORBACH

## 2.Änderung im Bereich 'Gewerbepark Hunsrück-Mosel -HuMos- Teilgebiet 3'


Fassung zur Genehmigung

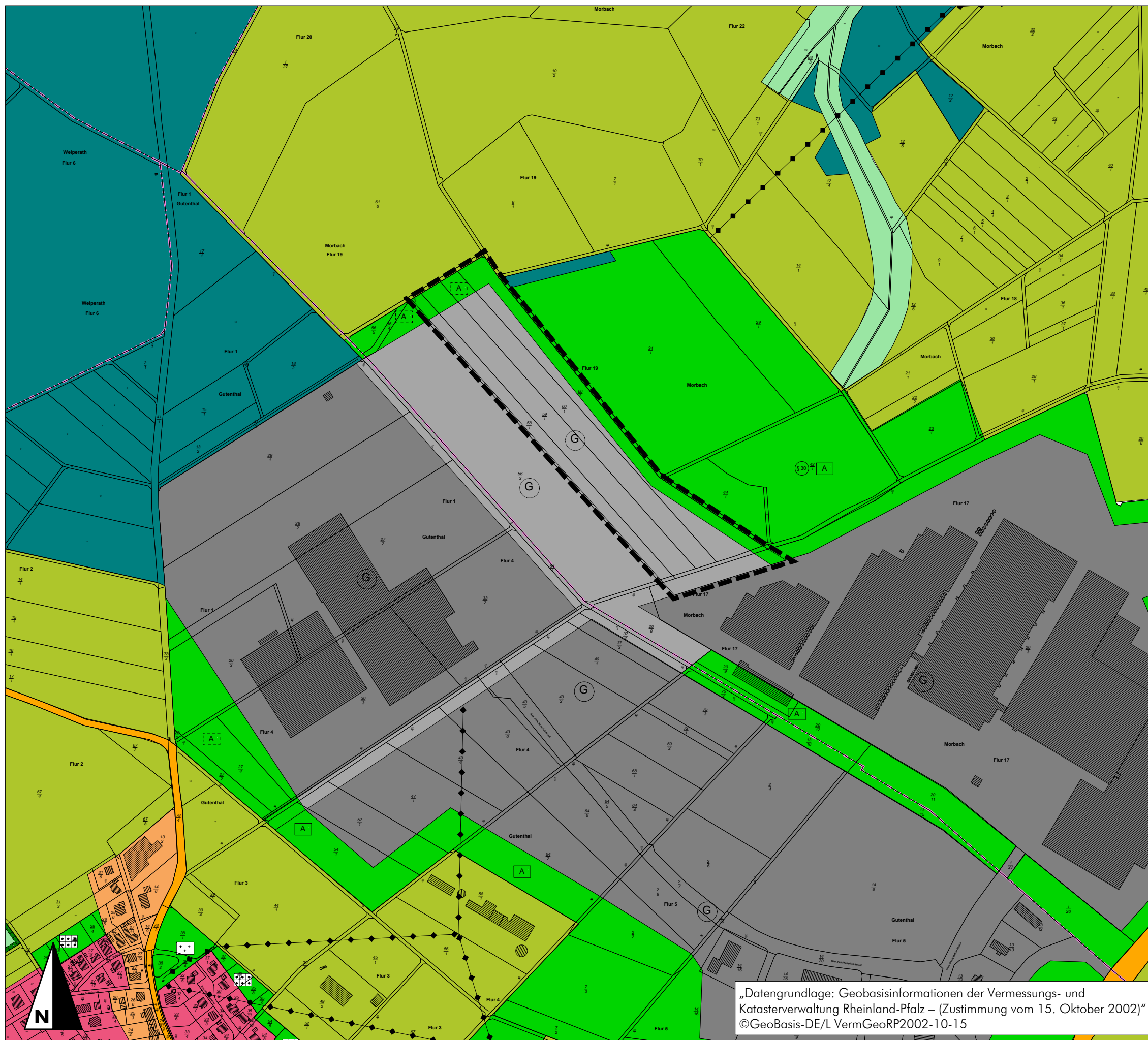
- > Umwidmung von landwirtschaftlicher Fläche in gewerbliche Baufläche
- > Umwidmung von Ausgleichsflächen in gewerbliche Baufläche
- > Umwidmung von landwirtschaftlicher Fläche in Ausgleichsflächen

### Legende

-  Gewerbliche Baufläche (Planung)
-  Ausgleichsfläche mit Grünlandnutzung (Planung)
-  Geltungsbereich der Änderung
-  Gemarkungsgrenze (Information)

### Informative Darstellung

-  Gewerbliche Baufläche (Bestand)



„Datengrundlage: Geobasisinformationen der Vermessungs- und  
Katasterverwaltung Rheinland-Pfalz – (Zustimmung vom 15. Oktober 2002)“  
©GeoBasis-DE/L VermGeoRP2002-10-15

Stand: Dezember 2016

IMMISSIONSSCHUTZ STÄDTEBAU UMWELTPLANUNG

Jung-Stilling-Straße 19 67663 Kaiserslautern  
Telefon 0631-310 90 590 Fax -310 90 592  
E-Mail mail@isu-kl.de Internet www.isu-kl.de

